

**СБОРНИК
ОТРАСЛЕВЫХ СТАНДАРТОВ**

ЛЕПЕСТКИ И НАКОНЕЧНИКИ

Технические требования

Классификация

Конструкция и размеры

ОСТ 92-0507-70 + ОСТ 92-0538-70

Всего листов ¹⁶⁷ 180

⑬

Издание официальное

Рег. №	Исполнитель	Проверил	Нач. отдела	Гл. инженер
302.736-86	Елхинова	Пастушенко	Крушиницкий	Ментяков
	26.09.86	26.09.86	26.09.86	26.09.86

*Запускается стандарт, переизданный с учетом 12-ти изменений.
Стандарт, запущенный по Ос. 3-71 аннулировать с 01.10.86.*

Проверен в 1981 г.

**Переиздание февраль 1983г. с изменениями НКИ176,
НКИ282, утвержденными в 1971г., НКИ432, НКИ448, утвержденными
в 1972г. и изменениями 1, 2, 3, 4, 5, 6, утвержденными в
июне 1977г., в декабре 1978г., в апреле 1980г., в августе 1979г.,
в марте 1982г., в мае 1982г.**

10/12/86

Изм. №№ М
Учрежд. М
Мин. М
Дата вкл.
Дата вкл.
Дата вкл.

ЛЕПЕСТОК ЧЕТЫРЕХСТОРОННИЙ ДЛЯ
КРЕПЛЕНИЯ ВИНТОМ ИЛИ ЗАКЛЕПКОМ,
С ФИКСАТОРОМ
Конструкция и размеры

ОСТ 92-0524-70

лист I листов 2

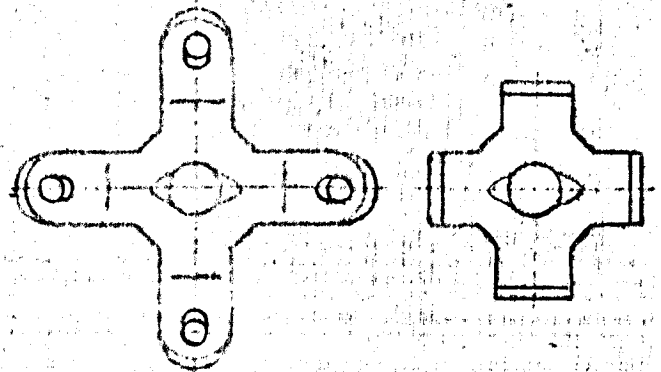
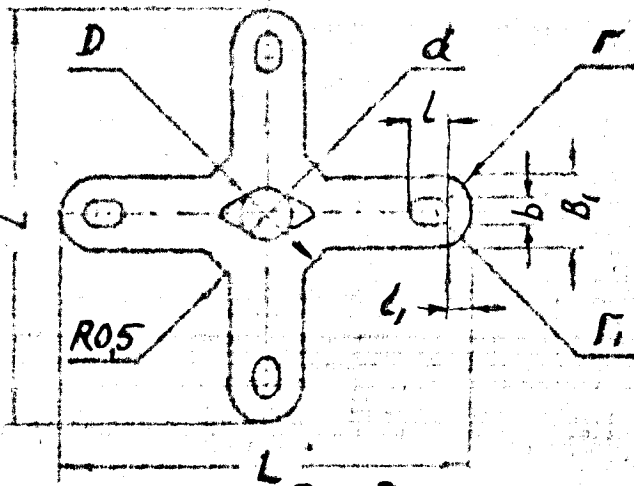
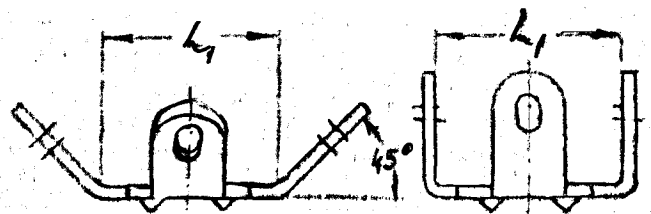
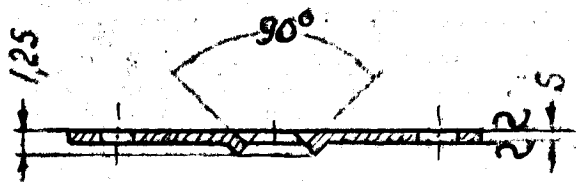
При новом конструировании
не применять на основании
ИП-336 от 12.10.82
с 01.12.82.

▽3 Остальное

Исполнение I

Исполнение II

Исполнение III



Предельные отклонения размеров:
отверстий H14, валов h14, остальных $\pm \frac{IT15}{2}$, размеров
менее 1мм - h13

Размеры лепестков должны соответствовать указанным
на чертеже и в таблице настоящего стандарта,

~~Технические требования, покрытие и условное обозна-
чение по ГОСТ 92-0507-70.~~

Технические требования, покрытие и условное обозна-
чение по ОСТ 92-0507-70.

Материал: Латунь Л63 лента Sn норм. толщ. М ГОСТ 2208-75

ИЗМЕР.	Базис	Срок внедрения I/УП-70			
ИЗМЕРЕНИЯ	5/25/25/25/25/25	Утвержден			
КОМП.	1/25/25/25/25/25	ИП-37 от 28-I-70			

ЛЕПЕСТОК ЧЕТЫРЕХСТОРОННИЙ ДЛЯ КРЕПЛЕНИЯ
ВИНТОМ ИЛИ ЗАКЛЕПКОЙ, С ФИКСАТОРОМ
Конструкция и размеры

ОСТ 92-0524-70

лист 2

51к-

Размеры в мм

Типоразмер	Применяемость	Исполнение	d	L	L ₁	D	B	b	r	r ₁	L	L ₁	s	Масса	J
I-1,2-15		I	1,2	15	-	4	2	I	I	0,5	2,0	0,5	0,3	0,098	6
II-1,2-15		II	1,2	15	5	4	2	I	I	0,5	2,0	0,5	0,3	0,098	6
III-1,2-15		III	1,2	15	-	4	2	I	I	0,5	2,0	0,5	0,3	0,098	6
I-1,6-18		I	1,6	18	-	5	2,5	I,2	I,25	0,6	2,5	0,75	0,3	0,146	7
II-1,6-18		II	1,6	18	6	5	2,5	I,2	I,25	0,6	2,5	0,75	0,3	0,146	7
III-1,6-18		III	1,6	18	-	5	2,5	I,2	I,25	0,6	2,5	0,75	0,3	0,146	7
I-2,2-20		I	2,2	20	-	5	2,5	I,2	I,25	0,6	2,5	1,05	0,5	0,282	12
II-2,2-20		II	2,2	20	6	5	2,5	I,2	I,25	0,6	2,5	1,05	0,5	0,282	12
III-2,2-20		III	2,2	20	-	5	2,5	I,2	I,25	0,6	2,5	1,05	0,5	0,282	12
I-3,2-24		I	3,2	24	-	6	4	I,5	2	0,75	2,5	1,25	0,5	0,598	20
II-3,2-24		II	3,2	24	7	6	4	I,5	2	0,75	2,5	1,25	0,5	0,598	20
III-3,2-24		III	3,2	24	-	6	4	I,5	2	0,75	2,5	1,25	0,5	0,598	20
I-4,2-26		I	4,2	26	-	7,5	4,5	2,2	2,25	1,1	3	1,15	0,5	0,779	20
II-4,2-26		II	4,2	26	9	7,5	4,5	2,2	2,25	1,1	3	1,15	0,5	0,779	20
III-4,2-26		III	4,2	26	-	7,5	4,5	2,2	2,25	1,1	3	1,15	0,5	0,779	20
I-5,5-29		I	5,5	29	-	9,5	5	2,2	2,5	1,1	3	1,4	0,5	0,917	25
II-5,5-29		II	5,5	29	11	9,5	5	2,2	2,5	1,1	3	1,4	0,5	0,917	25
III-5,5-29		III	5,5	29	-	9,5	5	2,2	2,5	1,1	3	1,4	0,5	0,917	25
I-6,5-29		I	6,5	29	-	11	5	2,2	2,5	1,1	3	1,4	0,5	0,915	25
II-6,5-29		II	6,5	29	12	11	5	2,2	2,5	1,1	3	1,4	0,5	0,915	25
III-6,5-29		III	6,5	29	-	11	5	2,2	2,5	1,1	3	1,4	0,5	0,915	25

19

10/11/20

Исполнение

Применяемость

Лист 2